

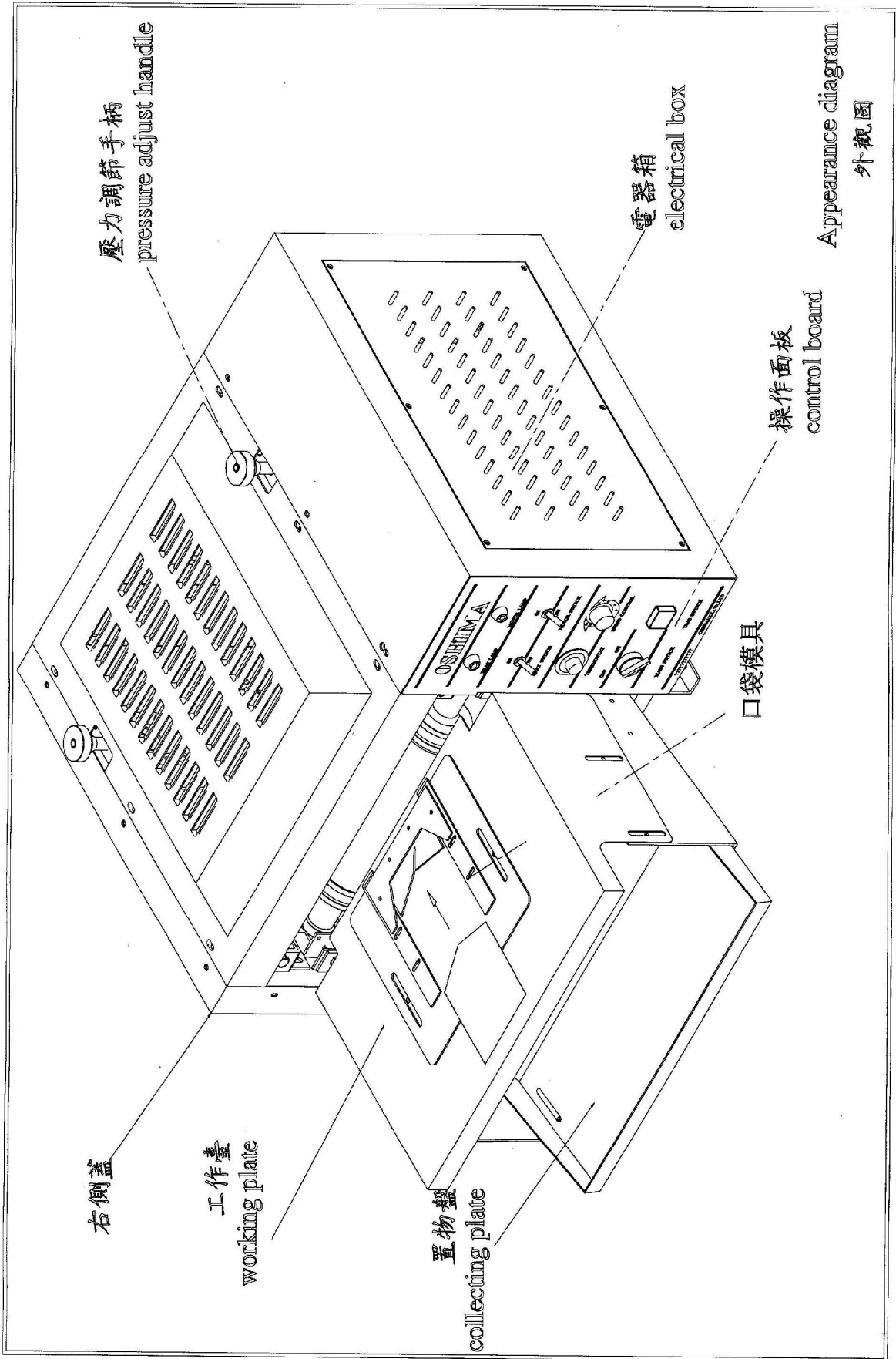
# **OSHIMA<sup>®</sup>**

**PRZED ROZPOCZĘCIEM UŻYTKOWANIA PRZECZYTAJ DOKŁADNIE INSTRUKCJĘ**

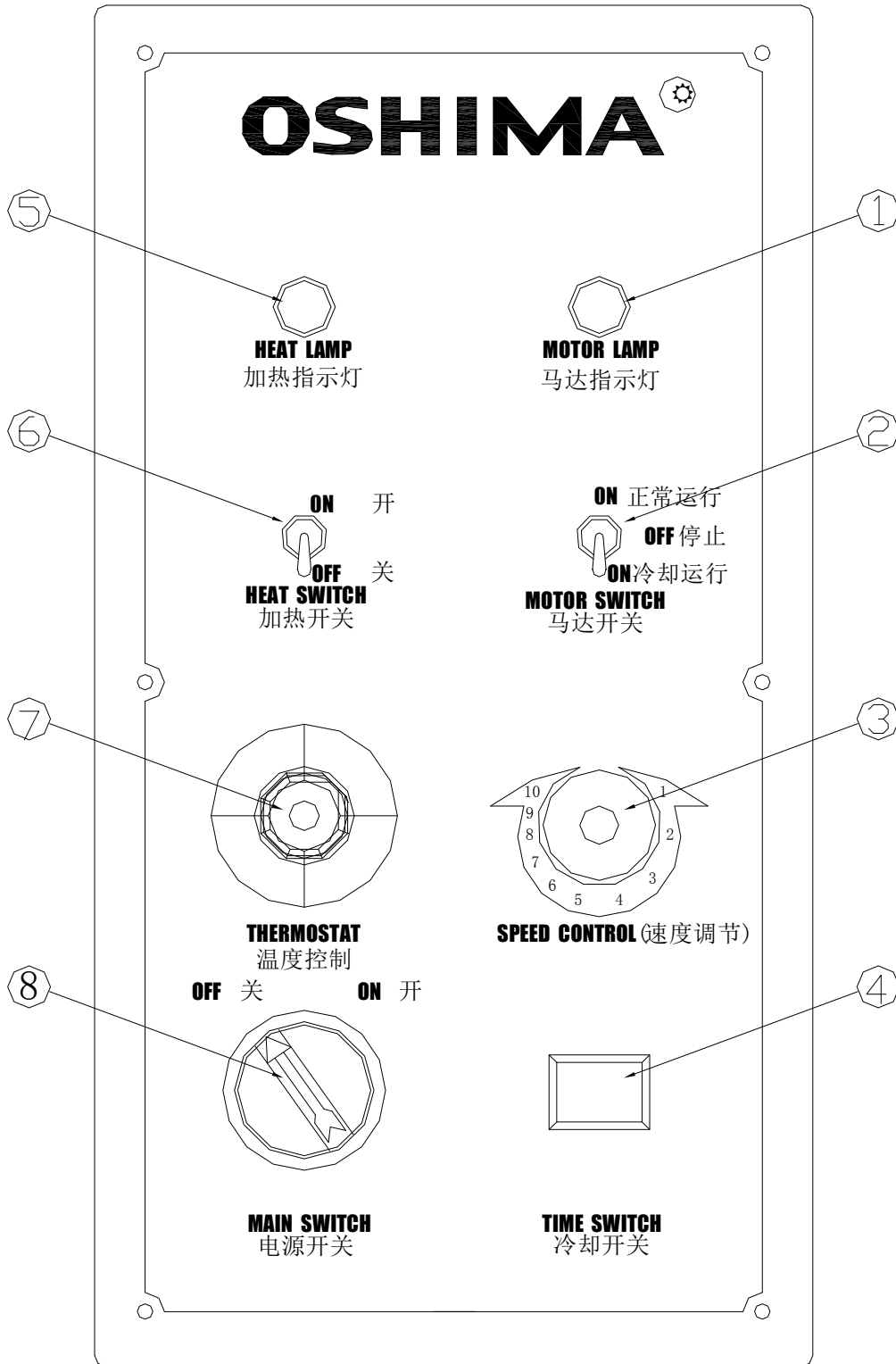
## **OP-301**

### **INSTRUKCJA OBSŁUGI**

# BUDOWA KLEJARKI



# PANEL STERUJĄCY



# Klejarka taśmowa do zaprasowywania kieszeni i "listew" koszulowych

## SPECYFIKACJA

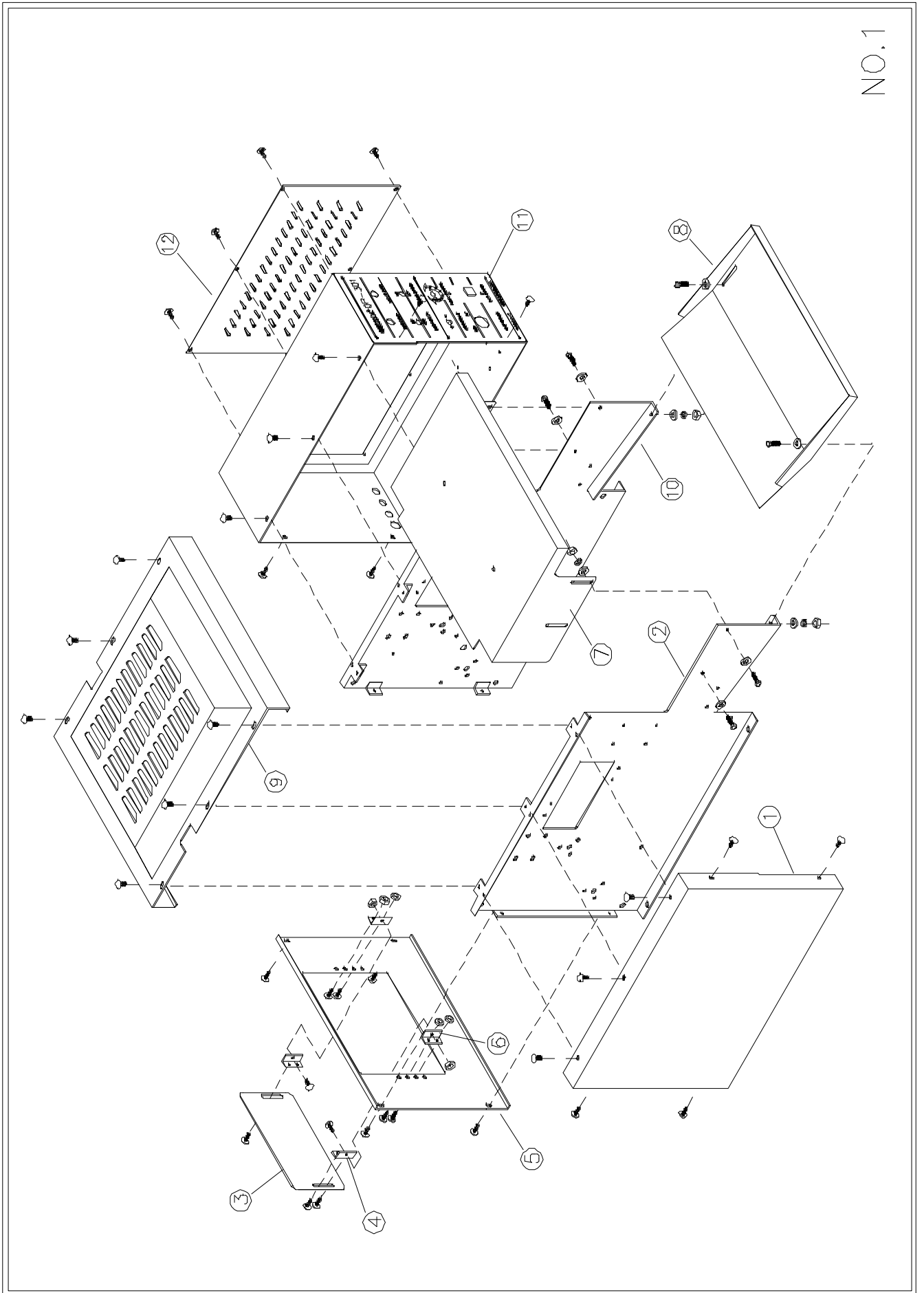
MOC GRZAŁEK	2KW
MOC SILNIKA	25W
ZASILNIE	220V-240V 50/60HZ
MAKS. TEMPERATURA	200°C
WAGA NETTO	90kg
WYMIARY D*S*W	900*690*440(mm)
WYMIARY OPAKOW. D*S*W	1000*860*650(mm)

## WŁAŚCIWOŚCI

1. Oszczędza czas i wpływa na optymalizację produkcji.
2. Łatwa w obsłudze – może być obsługiwana przez pracownika bez doświadczenia.
3. Bezpieczna – brak ryzyka poparzenia.
4. Wysokowydajna – zaprasowanie kieszeni następuje w trakcie jednej operacji.
5. Wydajność - średnio około 400-500 elementów na godzinę.

## INSTRUKCJA OBSŁUGI

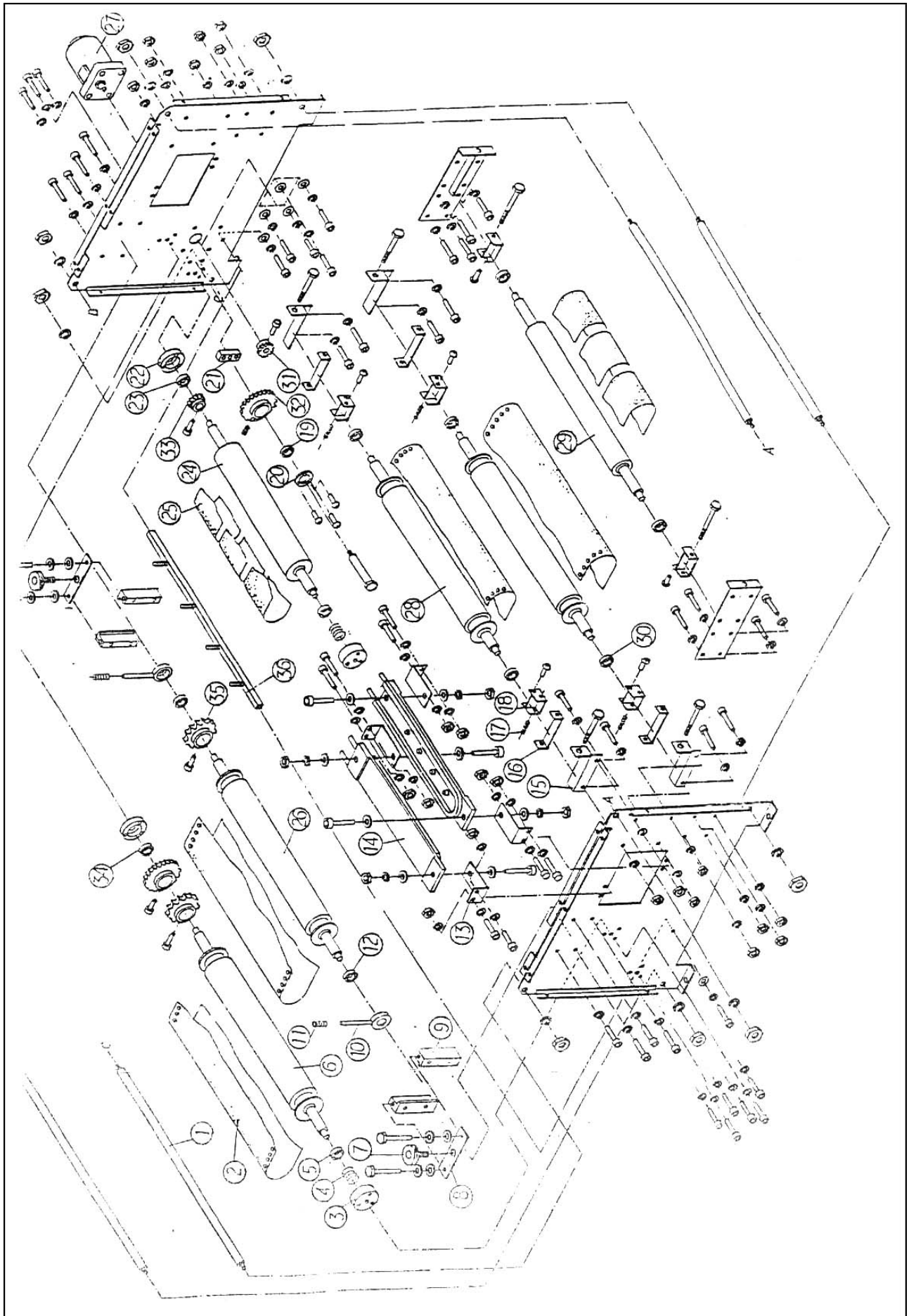
- 1. Włączanie urządzenia:** Włącz urządzenie do sieci zasilającej (230V), zwróć uwagę na prawidłowe uziemienie. Przełącz wyłącznik główny (8) oraz wyłącznik załączający silnik klejarki (2) na pozycję ON. Gdy zaświeci się zielona lampka (1) ureguluj odpowiednio prędkość przesuwu taśm klejarki (3), a następnie przełącz wyłącznik termostatu (6) na pozycję (ON). Ureguluj odpowiednio temperaturę przy pomocy termostatu (7). Gdy zgaśnie lampka (5) można rozpocząć klejenie.
- 2. Wyłączanie urządzenia:** Po zakończeniu pracy maszyna jest wciąż silnie nagrzana. Należy przełączyć wyłącznik (2) na pozycję ON, aby rozpocząć wychładzanie, natomiast wyłącznik (6) przełączyć na pozycję OFF, a następnie nacisnąć przycisk załączający wychładzanie (4). Po około 1 godzinie maszyna zatrzyma się automatycznie.
- 3. Regulacja docisku:** Jeśli okaże się, że docisk jest nierównomierny można go uregulować przy pomocy dwóch pokręteł, umieszczonych w górnej osłonie, po lewej i prawej stronie klejarki. Jeśli pokrętło zostanie dokręcone, docisk będzie silniejszy, jeśli odkręcone – słabszy. Docisk po prawej i po lewej stronie musi być taki sam.



# Części zamienne

NO.1

序號 Ref No	部件編號 Parts No	部件名稱規格	Description	數量 Customer	備註 Remark
1	301A005	右側蓋	right side cover	1	
2	301A004	左側板	left side cover	1	
3	301A010	後擋板	back plate	1	
4	301A016	後擋板接片	connecting piece of back plate	2	
5	301A009	後蓋	back cover	1	
6	301A016	後擋板接片	connecting piece of back plate	2	
7	301A007	工作臺	working table	1	
8	301A008	置料盤	laying plate	1	
9	301A006	上蓋	upper cover	1	
10	301A003	右側板	right side plate	1	
11	301A002	電控箱	electric box	1	
12	301A002-1	電控箱封板固定板	fixed board for electric box plate	1	

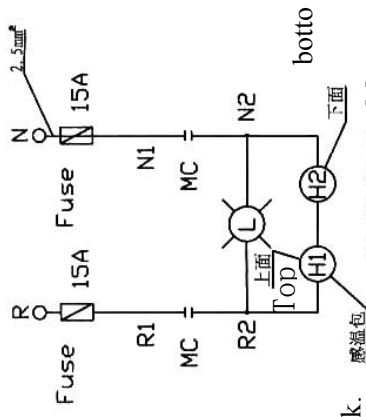




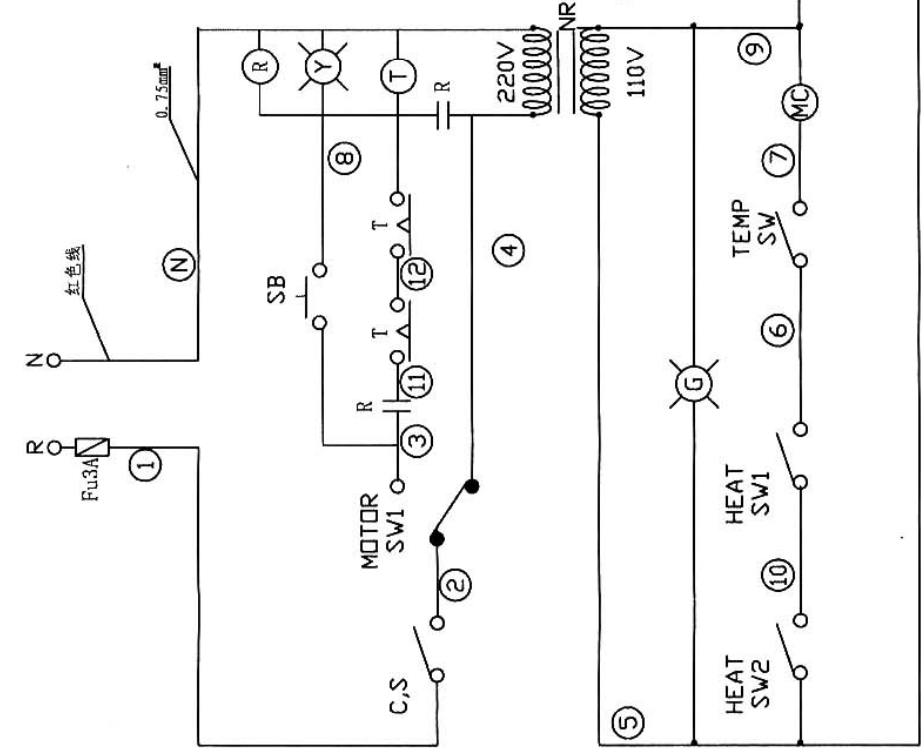
# Części zamienne

NO.2

序號 Ref No	部件編號 Parts No	部件名稱規格	Description	數量 Custom er	備註 Remar k
1	301B021	左右側板支撐杆	supporting rod for left and right side cover	4	
2	JP2021	皮帶 270*840	belt 271*840	2	
3	301B013	固定軸承套	fixed bearing cover	2	
4	JH1066	彈簧 $\phi 3.0 * \phi 33 * 4$	spring $\phi 3.0 * \phi 33 * 4$	2	
5	JB2073	軸承 6202	bearing 6202	1	
6	301B004	皮帶後下滾筒	back lower roller of belt	1	
7	301B019	壓力調節手柄	pressure adjusting handle	2	
8	301A013	調節手柄固定片	fixed piece for adjusting handle	2	
9	301B016	壓力軸承套右固定座	right fixed base for pressure bearing cover	2	
10	301B013	固定軸承套	fixed bearing cover	1	
11	JH1043	彈簧	spring	2	
12	JB2073	軸承 6202	bearing	1	
13	301A012	發熱器支持片	supporting piece for heater	4	
14	301B020	發熱板 110V 1KW	heating board	2	
15	301A011-1	固定底座(左)	fixed bottom seat (left)	2	
16	301A011-5	可調滾筒調整片	adjusting piece for adjustable roller	6	
17	JH1050	彈簧	spring	6	
18	301A011-4	軸承座	bearing seat	3	
19	JB2073	軸承 6202	bearing	2	
20	301A014	中間齒輪軸擋片	mid-gear board	1	
21	301B014	齒輪固定座(中)	fixed block	1	
22	301B013	固定軸承套	fixed bearing cover	2	
23	JB2005	軸承 1202	bearing	1	
24	301B002	輸送帶後滾筒	back roller for conveyor belt	1	
25	JP2117	布輸送帶 1.2M	cloth conveyor belt	3	
26	301B005	皮帶後上滾筒	back upper roller of belt	1	
27	DM0305	馬達及減速器	motor and decelerator	1	
28	301B006	皮帶前滾筒	front roller of belt	2	
29	301B003	輸送帶前滾筒	front roller for conveyor belt	1	
30	JB2073	軸承 6202	Bearing	6	
31	301B009	馬達齒輪	motor gear	1	
32	301B008	中間齒輪	mid-gear	1	
33	301B007	輸送帶後滾筒齒輪	back roller gear for conveyor belt	1	
34	JB2005	軸承 1202	bearing	1	
35	301B011	皮帶後上\後下滾筒齒	gear for belt back upper/back lower roller	2	
36	301B001	輸送帶引導杆	leading rod for conveyor belt	1	
37	301B010	皮帶後下滾筒齒輪	gear for belt back lower roller	1	

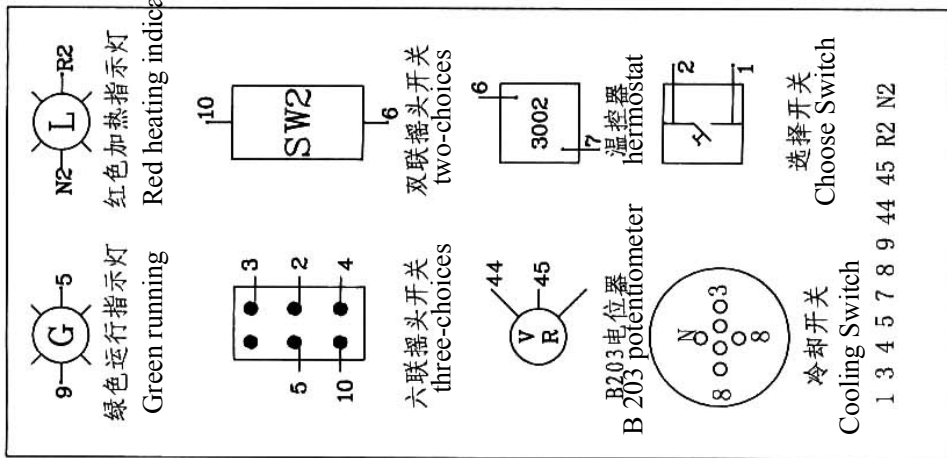


马达部分: Motor:  
 resistanc 电阻: ④ ⑤  
 power 电源: ⑤  
 condensere 电容: ④ ⑧  
 reciprocate 回授: ④ ⑤

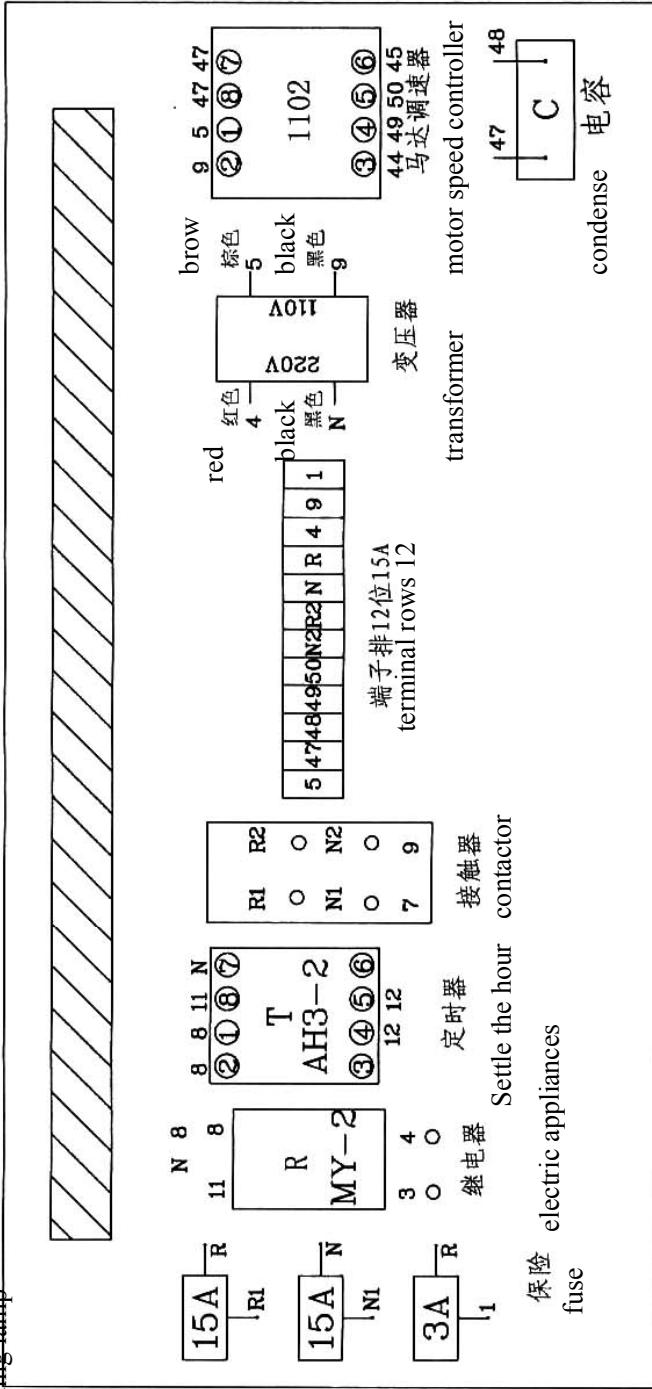


Electric circuit diagram

# 线路图



Red heating indicating lamp



底板电器位置图

circuit location diagram of bottom board

面板电器位置图

SWITCH LOCATION  
OF CONTROL BOARD

## Dołączone akcesoria i narzędzia

序號 Ref No	部件編號 Parts No	部件名稱規格	Description	數量 Customer	備註 Remark
1	ZW0315	工具袋	Tool bag	1	
2	JG1065	3mm 內六角板手	Hexagon spanner 3MM	1	
3	JG1066	4mm 內六角板手	Hexagon spanner 4MM	1	
4	JG1067	5mm 內六角板手	Hexagon spanner 5MM	1	
5	JG1016	8*10 雙頭呆板手	Twin head Spanner 8*10	1	
6	JG1018	12*14 雙頭呆板手	Twin head Spanner 12*14	1	
7	DF0318	保險管 15A	Fuse 15A	2	
8	DF0314	保險管 3A	Fuse 3A	1	
9	JG6058	螺絲刀 (兩用) 150mm	Screw driver 150mm	1	
10	ZA1013	說明書	Instruction manual	1	